

「司法書士 最短合格講座【2013 年度試験対象】」

ダウンロードタイプ ご利用方法について

このたびは当講座へお申し込まいただきまして誠にありがとうございます。ご利用にあたり下記に注意事項ならびにご利用方法を記載させていただきます。ご利用前に必ず一読いただきますようお願い申し上げます。

●ダウンロードシステムご利用にあたっての推奨動作環境について

(WindowsOS システム条件)※MacOS には対応しておりません。

Windows 7 /Windows Vista /Windows XP Home / Professional Edition Service Pack 2 以降 /USB 2.0 ポートを装備した Windows PC /iTunes 7.6 以降 /2.0 GHz Pentium または同等クラスのプロセッサ以上 /512MB RAM 以上 /32MB ビデオ RAM 以上 /ブロードバンド(光)回線推奨

※次の URL もあわせてご確認ください。→ <http://www.thg.co.jp/download/>

●ご利用前にインストールが必要なソフト(フリーソフト)

・「CypherGuard Browser」 HTML 商品閲覧用のクライアントソフトウェア

下記 URL へアクセスいただき画面の指示に従ってインストール作業を行ってください。

→ <http://www.thg.co.jp/download/browser.htm>

・「Windows Media Player」 ※WindowsPC には通常は既にインストールされています。

下記 URL へアクセスいただき画面の指示に従ってインストール作業を行ってください

→ <http://www.microsoft.com/japan/windows/windowsmedia/download/>

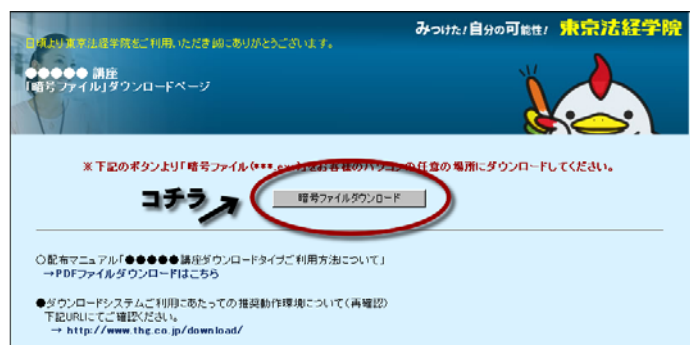
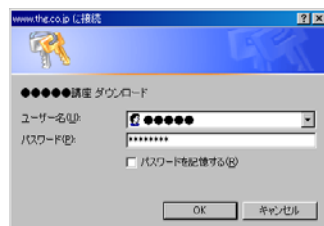
●お客様のアクセスコード【重要】

「6桁の会員番号」※受講証に記載しております。

●ご利用手順

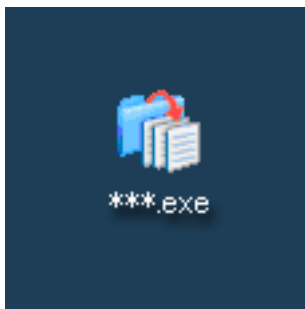
1. 下記 URL へアクセスしていただき「暗号ファイル」をお客様のパソコンの任意の場所(デスクトップ等)へダウンロードしてください。

URL	http://www.thg.co.jp/download/**/*****/
ユーザー名	***
パスワード	***** (*, *, *, *, *, *)

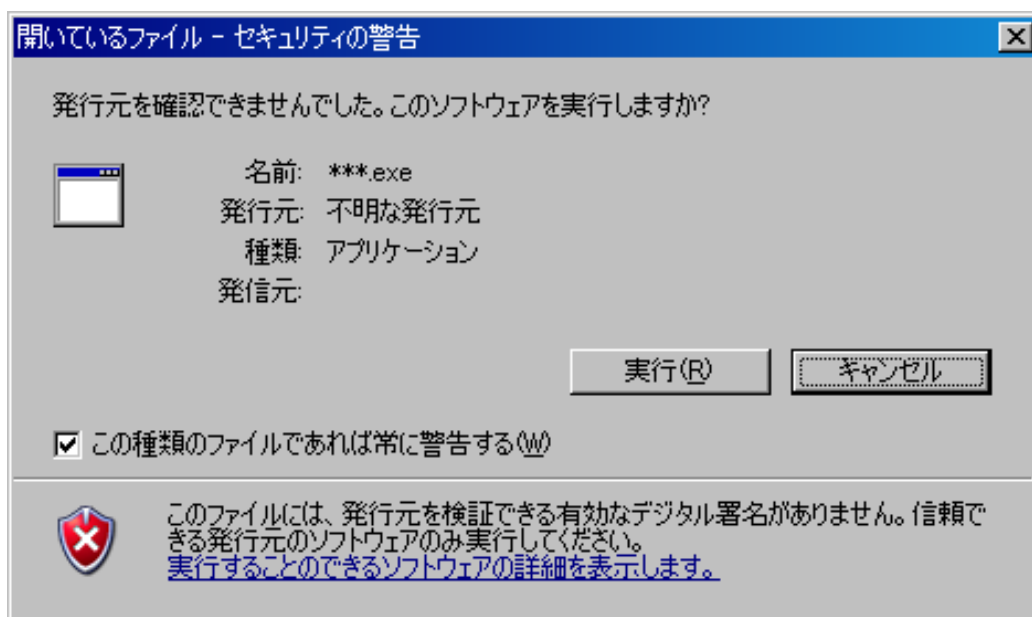


2. ダウンロードした「暗号ファイル」をダブルクリックしてください。

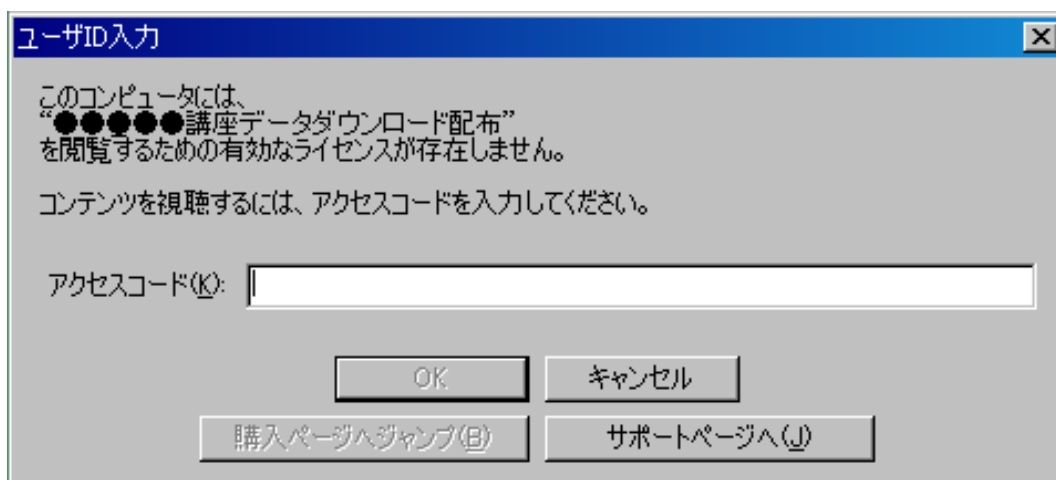
※この時点で CypherGuard Browser がインストールされていない場合は正常にアイコンが表示されません。表示されない場合は 1 ページのご案内に添って、CypherGuard Browser のインストールを先にお済ませください。



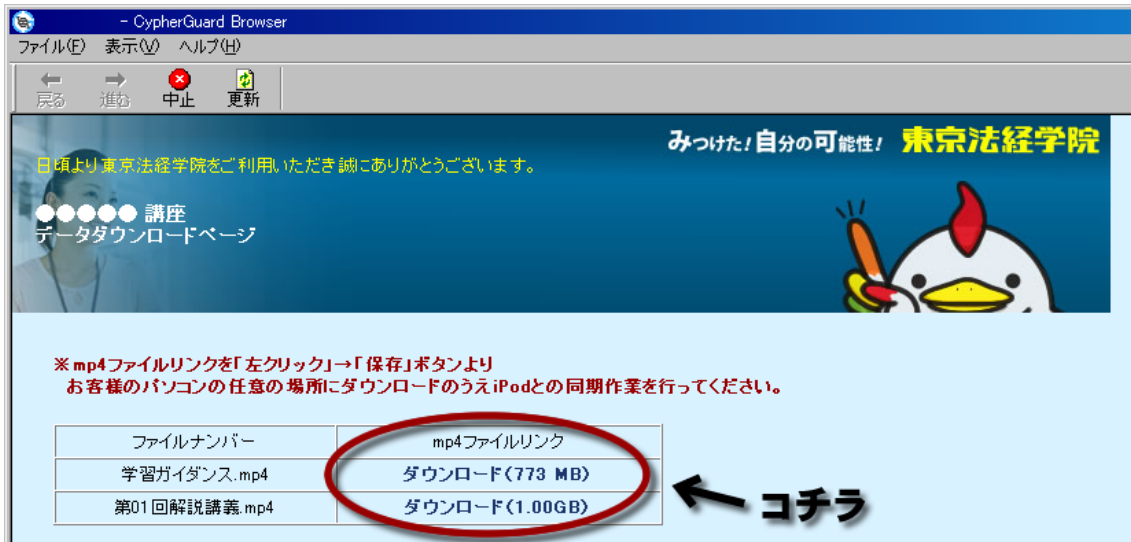
3. 下記の警告が表示されることがございますが「実行」をクリックしてください。



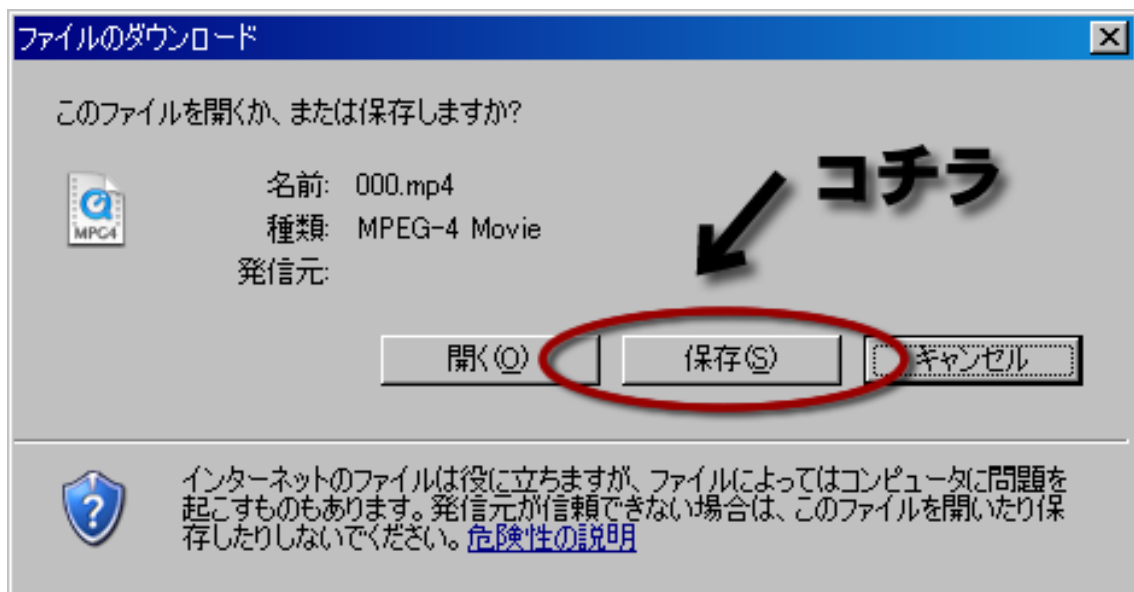
4. ユーザーID 入力画面が表示されましたら、**お客様のアクセスコード(6桁の会員番号)**をご入力のうえ「OK」ボタンをクリックしてください。



5. 4で「OK」ボタンをクリックと先にインストールいただいている HTML 商品閲覧用のクライアントソフトウェア「CypherGuard Browser」が立ち上がり、暗号ファイルが展開され、下記のダウンロードページが表示されます。



6. 5の画面が表示されましたら、ファイル毎にリンクを設定しておりますので、お客様のパソコンへデータのダウンロードをお願いいたします。ダウンロードの際は「左クリック」→「保存」ボタンよりお客様のパソコンの任意の場所へダウンロードしてください。(※一部タブブラウザで下記の表示が出ないブラウザがございます。次の検証済ブラウザを「通常使用するブラウザ」に設定のうえアクセスしてください。◆検証済ブラウザ Internet Explorer・Firefox・Google Chrome)



7. WMV ファイル(映像ファイル)のダウンロードが完了しましたら、ダウンロードいただいたファイルをダブルクリックすることで、インストールいただいているソフト「Windows Media Player」が起動して視聴いただくことができます。

●注意事項

- ・暗号ファイルは新しい講義の配布が可能になりましたら更新スケジュール(別途ご案内)に添って更新いたします。**その都度、ご利用手順 1 から作業していただき、新しい講義データをダウンロードしていただきますようお願いいたします。**
- ・データのダウンロード回数に制限はございません。
- ・ダウンロードできるパソコンは最初にアクセスしたパソコン 1 台に限られます。
※受講期間中、故障や不具合によりパソコン本体の変更や OS 再インストールが生じた場合はご連絡ください。
- ・アクセスコードは受講期間終了とともに無効となります。
- ・ご不明な点がございましたら、お気軽に下記のお問合せ先まで電話かメールにてお願いいたします。

お問合せ先

TEL:03-6457-8506(平日 9:30~17:30)

メール:info@thg.co.jp 担当:小林・西村

